

LICENCIATURA /

INGENIERÍA INDUSTRIAL



CIENCIAS
E INGENIERÍAS

iberopuebla.mx



MEJORAR EL MUNDO ES POSIBLE

CAMPUS
SUSTENTABLE



Nuestros folletos son digitales para reducir la huella ecológica causada por la tala de árboles para la producción de materiales impresos.

VAMOS POR UN MUNDO MEJOR

¿DE QUÉ VA LA CARRERA?

INGENIERÍA INDUSTRIAL

Serás capaz de incrementar la productividad y competitividad de las empresas y organizaciones mediante el conocimiento de la manufactura y los sistemas de calidad, así como la óptima asignación de los recursos y el buen desempeño del talento humano.



¿POR QUÉ EN LA IBERO PUEBLA?

- › Durante 35 años, hemos sido referentes estatales en la enseñanza de la Ingeniería Industrial gracias a nuestro espíritu de innovación con responsabilidad social.
- › Como licenciatura, nos encontramos entre los primeros lugares a nivel estatal de acuerdo con el ranking del periódico El Universal.
- › Nuestro programa está acreditado por el Consejo de Acreditación de la Enseñanza de la Ingeniería, A. C. (CACEI).
- › Contamos con el Instituto de Diseño e Innovación Tecnológica (IDIT), donde estudiantes, profesores y empresas colaboran en ambientes multidisciplinarios a través de proyectos reales.
- › El alumnado puede formar parte de los programas Estudiantes Mexicanos en Alemania (EMA) y Trainee de Volkswagen de México y Audi de México.
- › Puedes especializarte en las áreas de calidad, manufactura, finanzas, desarrollo ambiental y auditorías.
- › Ofrecemos una segunda titulación en Ingeniería en Logística con un año más de estudio.
- › Realizamos proyectos interdisciplinarios con el Instituto de Investigaciones en Medio Ambiente Xabier Gorostiaga, SJ (IIMA) y el Instituto de Derechos Humanos Ignacio Ellacuría, SJ (IDHIE).
- › Como universidad confiada a la Compañía de Jesús, somos parte de la red universitaria más grande del mundo.
- › El Área de Reflexión Universitaria (ARU) es el eje formativo insignia de las universidades jesuitas. En estas asignaturas, nuestro alumnado desarrolla habilidades de discernimiento y compromiso social desde un análisis crítico y propositivo de la realidad.
- › Nuestro modelo de Servicio Social constituye un espacio de formación para la incidencia, donde el estudiantado tiene contacto con otras realidades y se deja interpelar por ellas a través de la colaboración con grupos, identidades y contextos diversos.





¿CÓMO SABER SI ESTA CARRERA ES PARA MÍ?

- 01.** ¿Tienes interés por la fabricación de productos, los procesos y maquinaria que se requiere para elaborarlos?
- 02.** ¿Consideras que tienes una mente abierta y creativa capaz sugerir cambios para mejorar el entorno?
- 03.** ¿Te interesa conocer la infraestructura de las plantas productivas, además de los recursos materiales y humanos que intervienen?
- 04.** ¿Buscas diseñar procesos industriales o de servicios con calidad y competitividad?
- 05.** ¿Te apasiona buscar siempre la mejora continua en los procesos y productos?
- 06.** ¿Estás interesado en temas como la innovación y la tecnología de vanguardia?



TU MEJOR
VERSIÓN

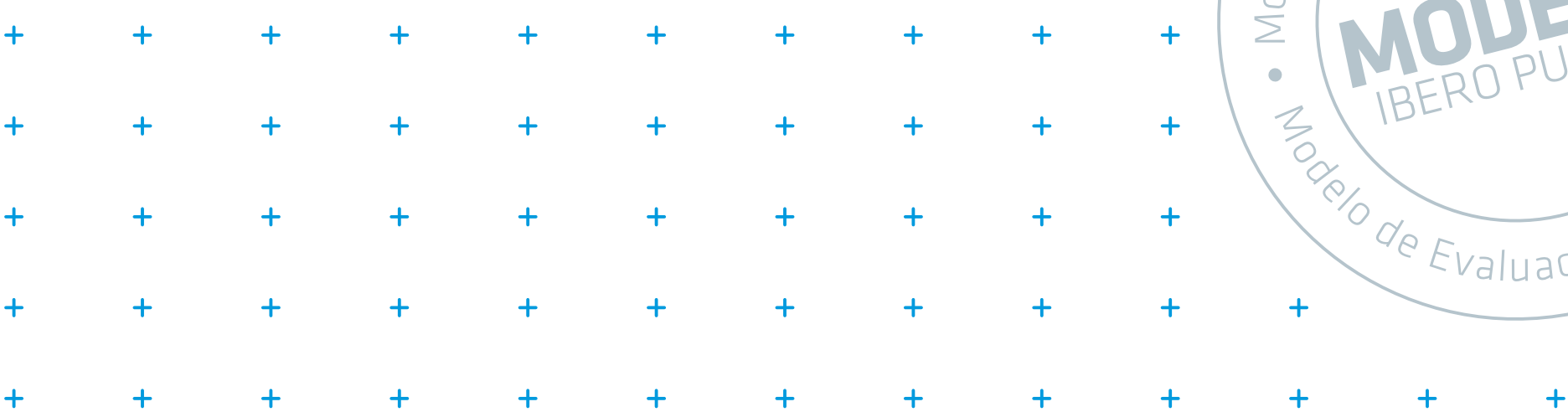
MODEVA: TU CAMINO HACIA LA AUTONOMÍA

El **Modelo de Evaluación del Aprendizaje (MODEVA)**, basado en los principios educativos del Sistema Universitario Jesuita (SUJ), te ayudará a alcanzar un perfil de egreso basado en **competencias genéricas y específicas**.

Al terminar la universidad, no solo contarás con **conocimientos, habilidades y actitudes** para desarrollarte con excelencia en tu campo profesional, sino que serás capaz de desempeñarte de acuerdo al **magis ignaciano**: dar el máximo para buscar el bien mayor.

Tu experiencia universitaria contará con **tres niveles** de logro. En la **iniciación**, adquirirás los conocimientos básicos que distinguen a un estudiante IBERO; durante la **transición**, perfeccionarás las habilidades propias de tu profesión; y en la **autonomía**, te consolidarás como una persona capaz de responder a las necesidades de tu entorno desde un enfoque crítico y humano.

Revisarás el avance en tus competencias en cada nivel de logro en las asignaturas del **Área de Síntesis y Evaluación (ASE)**. Estos momentos servirán para hacer un alto en el camino y reflexionar sobre tu trayectoria profesional, social y de vida universitaria, que recopilarás en tu **portafolios universitario**.



PLAN DE ESTUDIOS

INGENIERÍA INDUSTRIAL

380 CRÉDITOS

DISEÑADO CON EL ENFOQUE POR COMPETENCIAS, GENÉRICAS Y ESPECÍFICAS

PRIMER AÑO

1^{ER} PERIODO / 38 créditos

Mecánica I (6) y Lab (2)	8
Dibujo por Computadora I	6
Laboratorio de Programación	4
Proyecto de Ingeniería I	4
Matemáticas Universitarias	6
Introducción a la Ingeniería Industrial	4
Lectura y Expresión Académica	6

SEGUNDO AÑO

3^{ER} PERIODO / 46 créditos

Termodinámica (6) y Lab (2)	8
Química General (6) y Lab (2)	8
Estadística Inferencial	8
Formulación de Proyectos	8
Cálculo Multivariable	8
Persona y Humanismo	6

TERCER AÑO

5^{ER} PERIODO / 44 créditos

Ingeniería de Materiales Industriales (6) y Lab (2)	8
Investigación de Operaciones II	8
Diseño de Experimentos	8
Proyecto de Ingeniería IV	4
Ingeniería Económica	6
Taller de Liderazgo	4
ARU III	6

CUARTO AÑO

7^{ER} PERIODO / 38 créditos

Sistemas Integrados de Manufactura	8
Simulación de Procesos	8
Planeación y Control de la Producción	8
Proyecto de Innovación Frugal	4
Reflexión y Acción Social	4
Dilemas Éticos en la Ingeniería	6

QUINTO AÑO

9^{ER} PERIODO / 42 créditos

Implementación y Evaluación de Proyectos	8
Práctica Profesional II	4
Optativa	6
Optativa	6
Optativa	6
Optativa	6
Optativa	6

2^{ER} PERIODO / 42 créditos

Mecánica II (6) y Lab (2)	8
Dibujo por Computadora II	6
Álgebra Lineal	6
Tecnologías Digitales	4
Estadística y Probabilidad	6
Proyecto de Ingeniería II	4
Cálculo Diferencial e Integral	8

4^{ER} PERIODO / 48 créditos

Electromagnetismo (6) y Lab (2)	8
Investigación de Operaciones I	8
Control Estadístico de Procesos	8
Proyecto de Ingeniería III	4
Ecuaciones Diferenciales	8
Ingeniería de Costos	6
ARU II	6

6^{ER} PERIODO / 42 créditos

Procesos de Manufactura (6) y Lab de Manufactura (2)	8
Ingeniería del Trabajo (6) y Lab (2)	8
Desarrollo de Proyectos en Ingeniería Industrial	8
Práctica Profesional I	4
Ingeniería y Gestión de Proyectos	8
ARU IV	6

8^{ER} PERIODO / 40 créditos

Infraestructura Industrial	4
Ergonomía y Seguridad Industrial	6
Gestión de la Calidad	8
Emprendimiento Tecnológico	8
Taller de Emprendimiento Tecnológico	8
Estrategias Industriales	6

OPTATIVAS PROFESIONALIZACIÓN

Costos de Calidad	6	Tópicos de Ingeniería Industrial	6
Modelos de Confiabilidad	6	Tópicos de Ingeniería de Negocios	6
Manufactura Esbelta	6	Tópicos de Ingeniería en Logística	6
Métodos para Estudios Estadísticos	6	Tópicos en Gestión de la Información	6
Seis Sigma	6	Tópicos en Gestión de Tecnología	6

EN NUESTRAS **PRÁCTICAS** **PROFESIONALES**

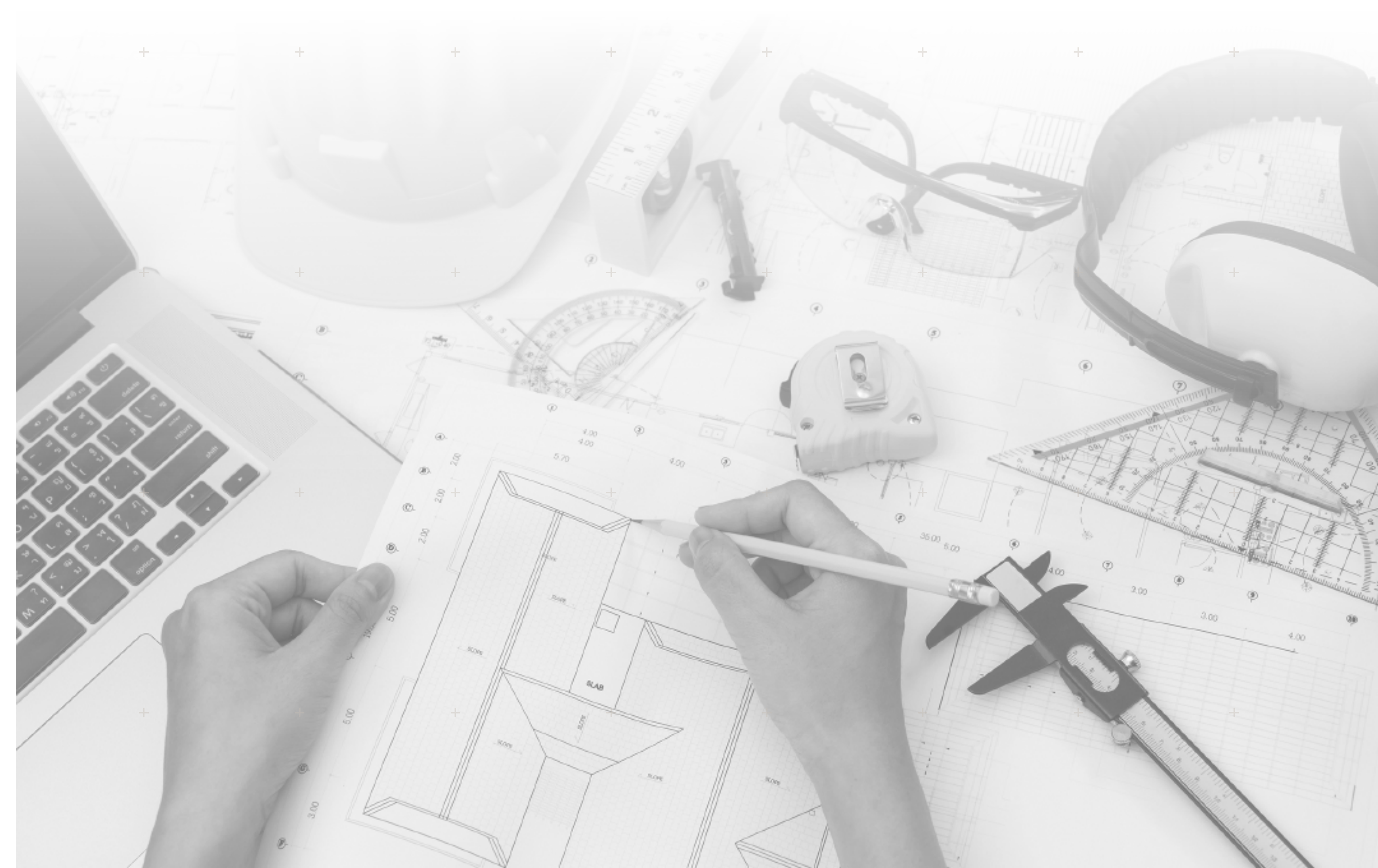
Más de 600 estudiantes se vinculan con **800 EMPRESAS** a nivel nacional e internacional para integrarse a nuestras prácticas cada año.

› Podrás aplicar a alguna de las más de **700 VACANTES** en empresas nacionales e internacionales.



TUS CAPACIDADES **ALEGRESAR**

- › Analizarás industrias desde sus sistemas y operaciones.
- › Diseñarás normas que ayuden al desarrollo sustentable.
- › Evaluarás la eficacia de las técnicas aplicadas en los diferentes procesos para mejorar su rendimiento.
- › Contarás con el conocimiento y la habilidad para desarrollar, implementar y mantener sistemas de calidad en procesos productivos de bienes y servicios. Ponderarás la congruencia y eficacia de las técnicas por aplicarse y considerarás la calidad como meta transversal de la organización.
- › Detectarás y desarrollarás áreas de oportunidad en los negocios.
- › Asegurarás la calidad de productos y servicios para incrementar su competitividad.



CAMPO LABORAL

- › Planeación, diseño, optimización y operación de procesos administrativos para el sector de servicios
- › Gestión de sistemas de calidad total, incluyendo certificación de procesos y servicios
- › Planeación estratégica en diseño, organización y coordinación de procesos de cadenas de suministro, así como administración, evaluación y coordinación de proyectos en el sector industrial
- › Creación de sistemas para la mejora continua dentro de las plantas productivas y el sector de servicios
- › Optimización de la producción a partir de la integración de procesos industriales y sistemas de calidad
- › Participación en auditorías para evaluar el cumplimiento de las certificaciones de calidad, así como los niveles de rentabilidad deseados

EMPLEABILIDAD

Desde los primeros semestres puedes acercarte al área de Empleabilidad, donde además de la vinculación con prácticas profesionales, contamos con tres ejes en los se apoya al estudiantado:



- › Inserción laboral: forma parte de una empresa
- › Emprendimiento: forma tu propia empresa
- › *Freelance*: trabaja con tu cartera de clientes

Dentro de la inserción laboral ofrecemos la Bolsa de Empleo, un recurso exclusivo al que estudiantes que estén por egresar pueden acceder para consultar vacantes en distintas empresas de su área profesional.

- › La mayoría de las vacantes son en Puebla.
- › Cuando una empresa ofrece una vacante es porque le satisface el perfil del alumnado de la IBERO Puebla.
- › 80% de las empresas que publican sus vacantes en nuestra Bolsa de Empleo están convencidas de las capacidades de nuestra Comunidad Egresada.

EMPLEABILIDAD DE LA COMUNIDAD **EGRESADA DE LA IBERO PUEBLA**

Más del

82%

cuenta con trabajo
actualmente

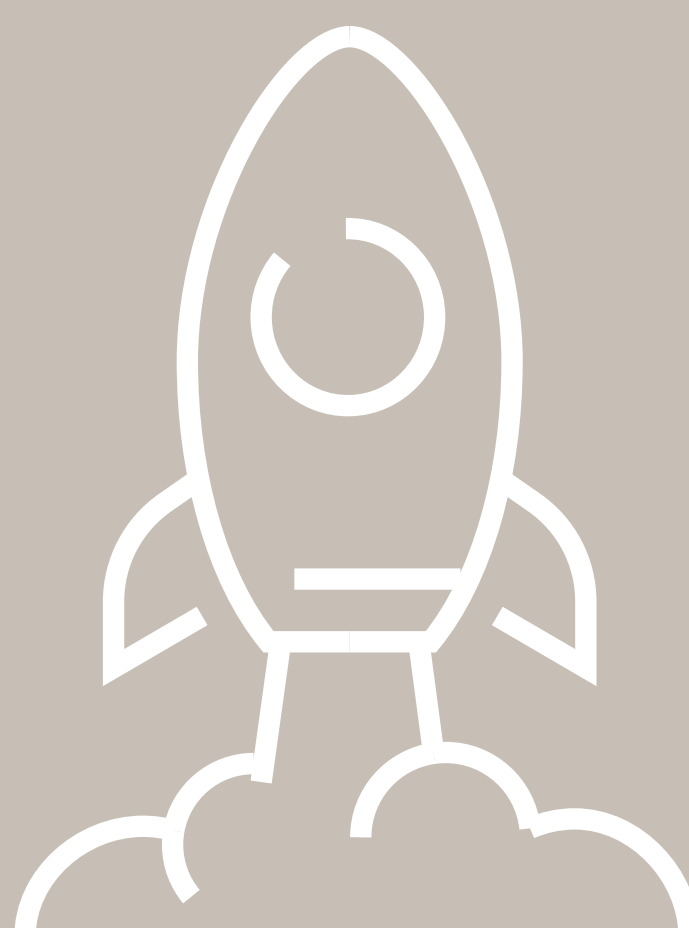
42%

tiene un salario por encima
de la media nacional

Más del

72%

ejerce la carrera
que estudió



PODRÁS PARTICIPAR EN:

Actividades deportivas, talleres artísticos, actividades culturales, voluntariado, servicio social, medios universitarios, etc.

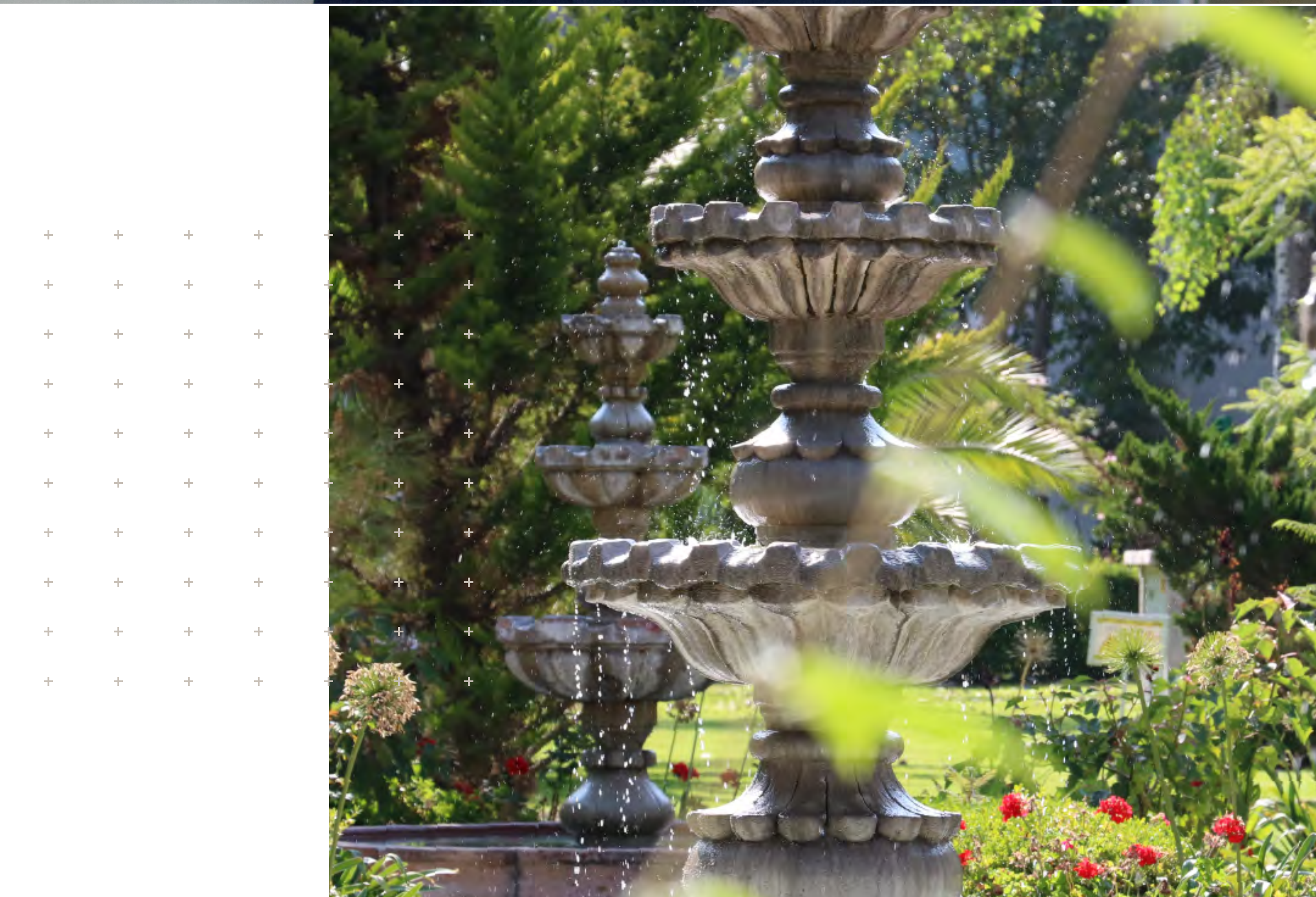
¿CÓMO ES LA VIDA IGNACIANA?

Encontrarás espacios para la reflexión, el autoconocimiento, la fraternidad y la vivencia de la espiritualidad ignaciana.

Podrás acudir a los campamentos jesuitas, ejercicios espirituales, misiones, talleres de formación humana y espiritual, misas y comunidades universitarias involucradas con la vida ignaciana.



LA IBEROLIA
HACES TÚ



IDIOMAS

El Área Intercultural de Lenguas (AIDEL) te brinda las herramientas necesarias para participar en los escenarios de internacionalización que la IBERO Puebla te ofrece. El aprendizaje y práctica de lenguas distintas al español te permitirá convertirte en un ciudadano global con amplios horizontes académicos y culturales.

Los idiomas que se ofrecen son: alemán, árabe, chino mandarín, francés, inglés, italiano, japonés, náhuatl y portugués.

Como estudiante de licenciatura es indispensable la certificación de alemán, francés o inglés, por lo que cursarás al menos dos asignaturas en otro idioma.

La materia de idioma la llevarás a partir del 2º periodo, ya que es indispensable certificar una de las siguientes lenguas como requisito para titulación: inglés, francés o alemán.



EXPERIENCIAS ACADÉMICAS INTERCULTURALES

Es posible realizar intercambios en universidades pertenecientes al Sistema Universitario Jesuita y en aquellas que no se encuentran en él. Desde tu segundo año podrás escoger opciones en diversas partes del mundo como España, Alemania, Colombia, Chile y China.

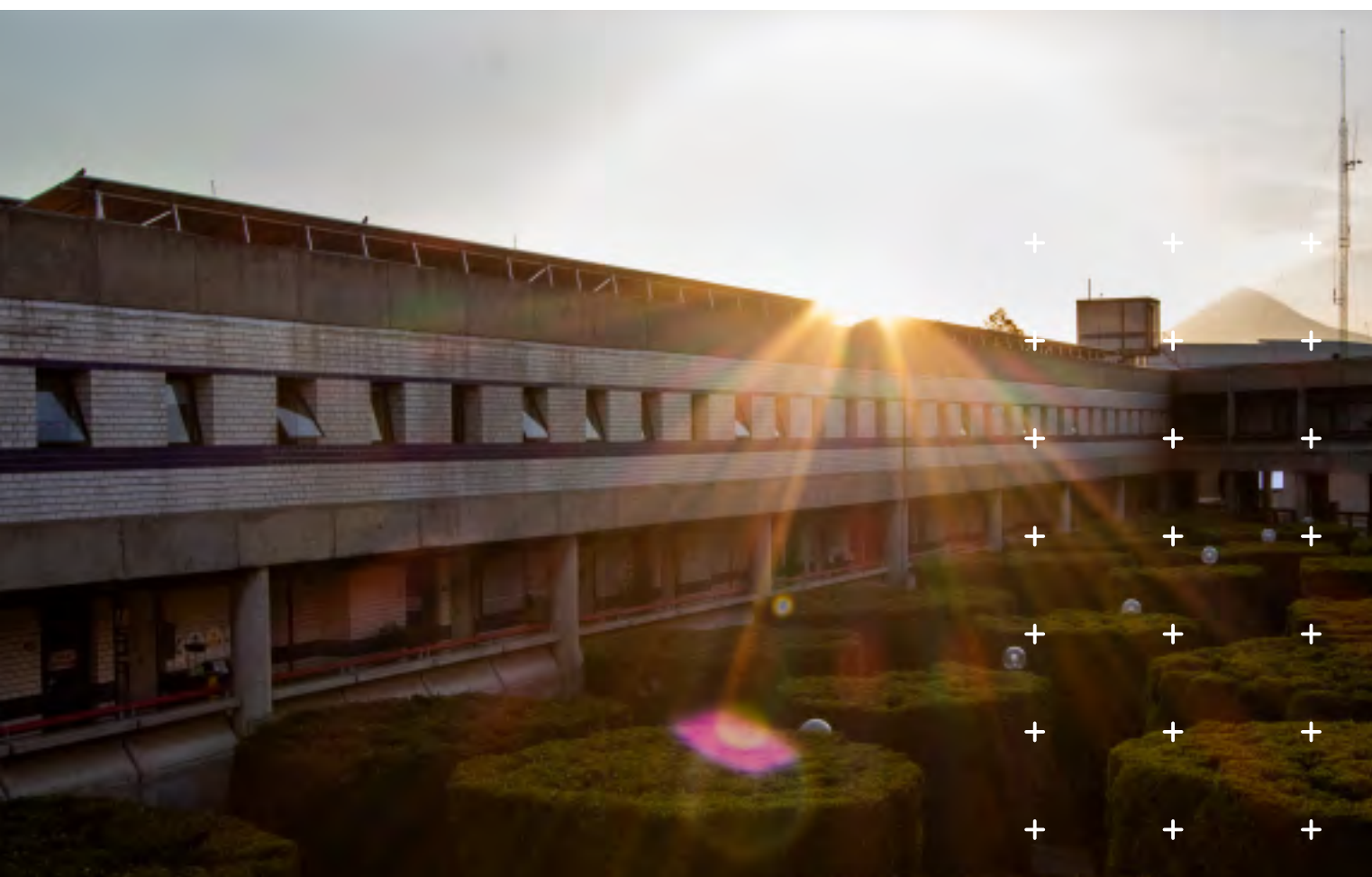
Atrévete a crear una experiencia única de crecimiento personal y profesional.

LA IBERO FORMA PARTE DE
**LA RED EDUCATIVA
MÁS GRANDE DEL MUNDO**

TU SEGUNDA CASA

Visita el
RECORRIDO 360°

Clic o tap aquí



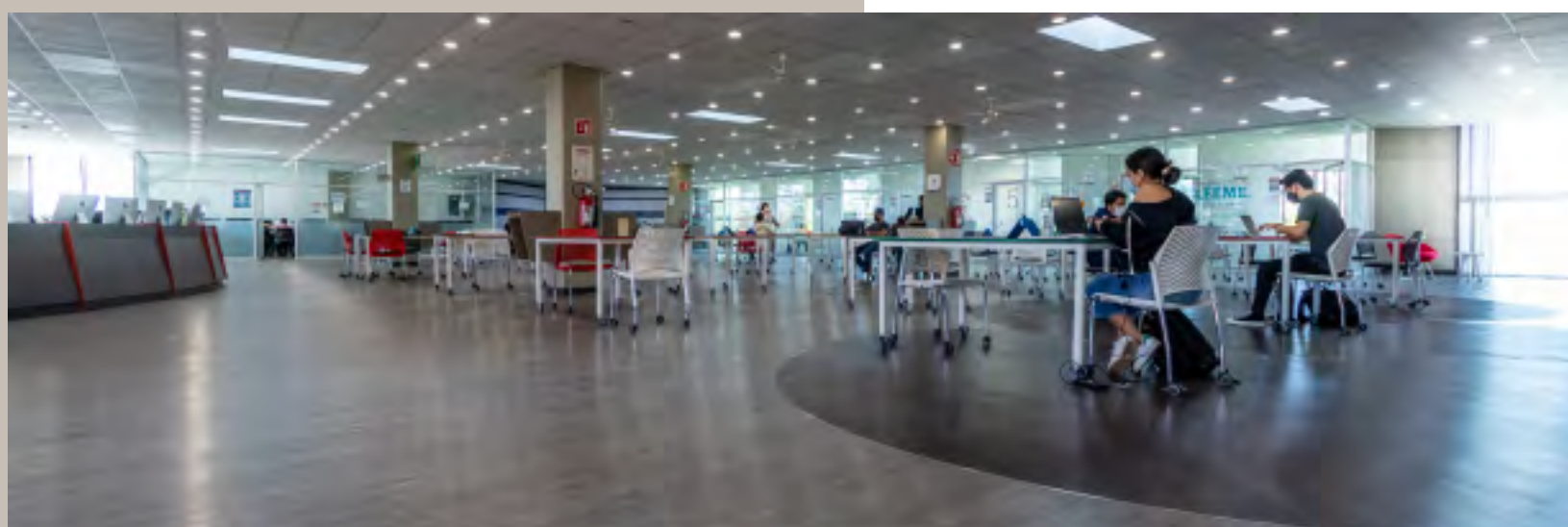
Edificios centrales



Gimnasio IBERO ↓



Área flexible ↓



↑ Biblioteca

Instituto de
Diseño e Innovación
Tecnológica (IDIT) ↓



¡Conoce el campus en persona! Programa una cita por WhatsApp: 222 579 4566

LICENCIATURA /

INGENIERÍA INDUSTRIAL

CIENCIAS
E INGENIERÍAS

¿CÓMO POSTULARSE?

- › Paso 1. Llena la solicitud de ingreso y envía tus documentos
- › Paso 2. Presenta el examen de admisión
- › Paso 3. Verifica tus resultados
- › Paso 4. Paga tu anticipo y entrega tus documentos originales

CONTACTO

Coordinación de la Licenciatura en
Ingeniería Industrial

ingenieria.industrial@iberopuebla.mx

APOYOS EDUCATIVOS

T. 222 229 07 00 ext. 17310

Directo: 222 372 3026

impulso@iberopuebla.mx

ADMISIONES

Lunes a viernes de 8:00 a 18:00 horas

Sábados de 10:00 a 14:00 horas

admisiones@iberopuebla.mx

T. 222 372 3030

 222 579 4566

  IBERO Puebla

iberopuebla.mx/admisiones/licenciaturas

admisiones@iberopuebla.mx

**MEJORAR
EL MUNDO
ES POSIBLE**